

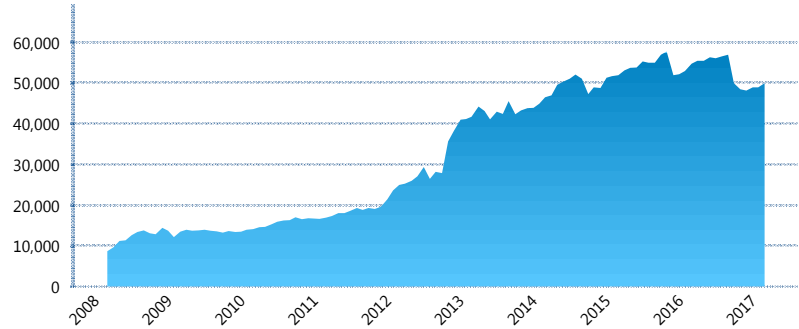
### I. INFORMACIÓN FINANCIERA

#### I) Detalles del Fondo

Detalles del Fondo	
Razón Social	Siefore Invercap IV, S. A. de C. V.
Inicio de Operaciones	03/03/2008
Tipo de Fondo	Básica
Clave Bolsa	INVER54
Activos Administrados *	49,972
ISIN	MX54IN4N0021
Comisión Anual	1.1%
Administrador	Afore Invercap S.A. de C.V.
Director General	Ing. Eduardo José Villarreal Morales
Presidente del Consejo	César Augusto Montemayor Zambrano

#### Activos Administrados \*

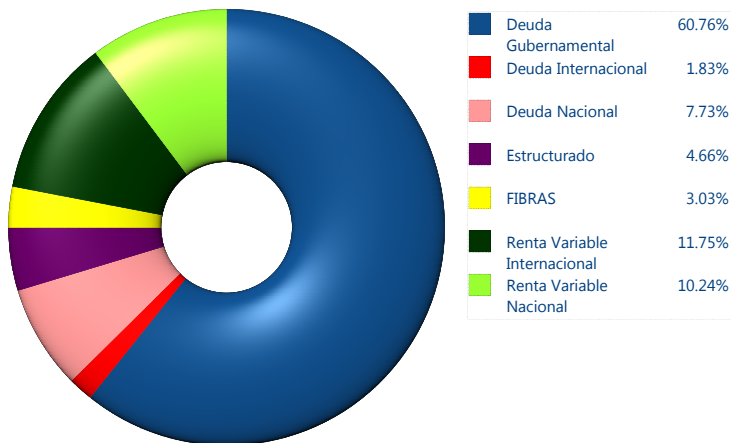
\$49,972



\*Cifras en millones de pesos

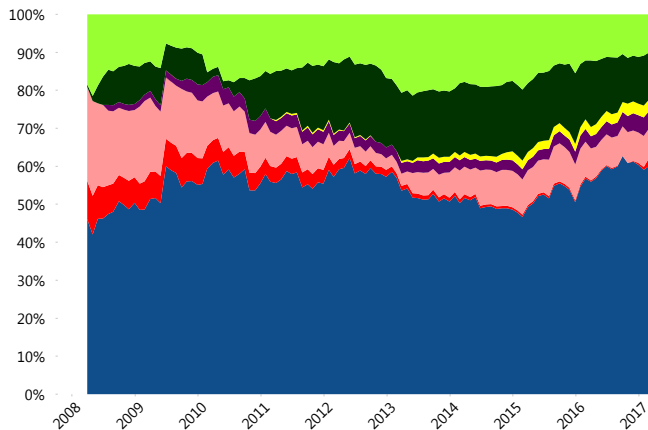
Contiene el efecto de fusiones, cortes transversales y transferencias por edad. Para mayor información consultar: <http://www.consar.gob.mx/gobmx/Aplicativo/Factsheets/EC/ECSAR.pdf>

#### II) Inversiones



Tipo de Instrumento		Invercap (SB4)	Sistema Básicas 4**
Renta Variable Nacional	Renta Variable Nacional	10.24%	7.45%
	<b>Total</b>	<b>10.24%</b>	<b>7.45%</b>
Renta Variable Internacional	Renta Variable Internacional	11.75%	17.14%
	<b>Total</b>	<b>11.75%</b>	<b>17.14%</b>
Mercancías	Mercancías	0.00%	0.29%
	<b>Total</b>	<b>0.00%</b>	<b>0.29%</b>
FIBRAS	FIBRAS	3.03%	1.64%
	<b>Total</b>	<b>3.03%</b>	<b>1.64%</b>
Estructurado	Estructurados	4.66%	4.89%
	<b>Total</b>	<b>4.66%</b>	<b>4.89%</b>
Deuda Nacional	Alimentos	0.00%	0.39%
	Automotriz	0.00%	0.06%
	Banca de Desarrollo	0.00%	1.85%
	Bancario	0.25%	1.11%
	Bebidas	0.00%	0.30%
	Cemento	0.00%	0.06%
	Centros Comerciales	0.00%	0.08%
	Consumo	0.00%	0.21%
	Deuda CP	0.00%	0.01%
	Empresas Productivas del Estado	0.00%	2.34%
	Estados	0.54%	0.62%
	Europesos	4.18%	3.15%
	Grupos Industriales	0.45%	0.52%
	Infraestructura	1.50%	2.99%
	Otros	0.16%	0.96%
	Papel	0.00%	0.06%
	Serv. Financieros	0.00%	0.36%
Siderúrgica	0.00%	0.01%	
Telecom	0.59%	1.30%	
Transporte	0.00%	0.24%	
Vivienda	0.06%	1.47%	
<b>Total</b>	<b>7.73%</b>	<b>18.10%</b>	
Deuda Internacional	Deuda Internacional	1.83%	1.12%
	<b>Total</b>	<b>1.83%</b>	<b>1.12%</b>
Deuda Gubernamental	BONDESD	0.00%	0.87%
	BONOS	32.85%	14.07%
	BPA182	0.00%	0.03%
	CBIC	0.00%	2.95%
	CETES	8.00%	3.65%
	REPORTO	5.37%	4.36%
	UDIBONO	14.24%	22.26%
UMS	0.31%	1.18%	
<b>Total</b>	<b>60.76%</b>	<b>49.37%</b>	
<b>Total</b>	<b>100.00%</b>	<b>100.00%</b>	

#### Evolución de Inversiones



\*\*Considera las inversiones de todo el grupo de SIEFORES Básicas 4 Cifras al cierre de marzo de 2017

### III) Desempeño

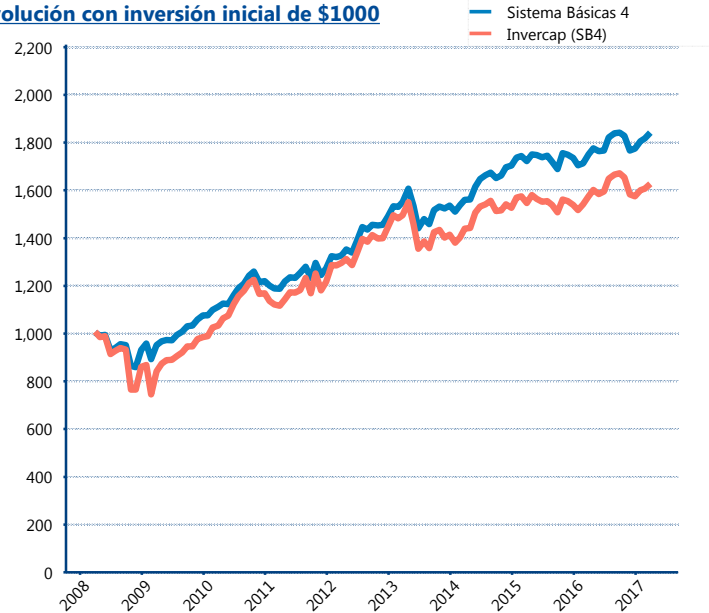
#### Rendimiento Bolsa

Tipo	Invercap (SB4)	Sistema Básicas 4
1 año	2.93%	4.92%
2 años	2.59%	3.40%
3 años	4.18%	5.65%
5 años	4.60%	6.69%

#### Indicador de Rendimiento Neto

Siefore	IRN %
Profuturo (SB4)	8.94%
SURA (SB4)	8.43%
Banamex (SB4)	8.13%
PensionISSSTE (SB4)	7.52%
Metlife (SB4)	7.50%
Principal (SB4)	7.37%
XXI-Banorte (SB4)	7.15%
<b>Invercap (SB4)</b>	<b>7.11%</b>
Azteca (SB4)	7.07%
Coppel (SB4)	6.97%
Inbursa (SB4)	5.39%
Promedio Simple	7.42 %
Promedio Ponderado	7.69 %

#### Evolución con inversión inicial de \$1000



Construido con el precio de la Siefore registrado en la Bolsa Mexicana de Valores

### IV) Medidas de sensibilidad y riesgos

#### Evolución del Plazo Promedio Ponderado

